

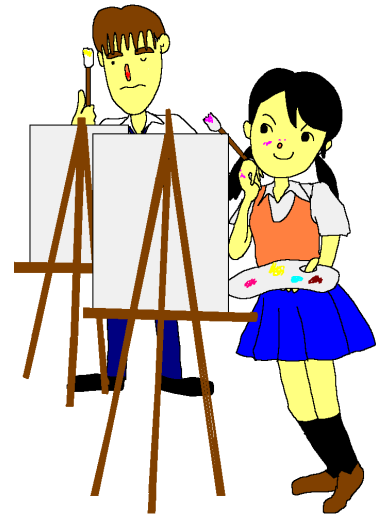


私立高等学校等の学費支援制度のお知らせ

最大で、年間 432,000円(授業料)*
+ 100,000円(入学金、初年度のみ)の
補助が受けられます！

※生活保護世帯又は市(町村)民税所得割額非課税世帯の場合

⇒所得や学校の授業料などの額により、実際の補助額は異なります。



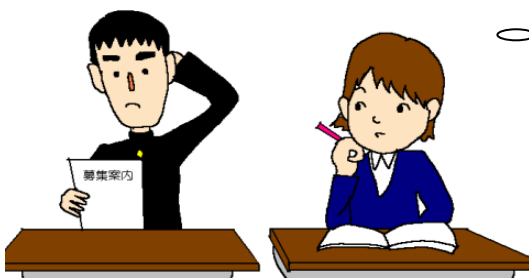
①高等学校等就学支援金 年297,000円(授業料)
⇒ 所得制限があります 【国補助】



②私立高等学校等生徒学費補助金
年135,000円(授業料)
100,000円(入学金)
⇒ 所得制限と、在住・在学要件があります
(県内在住かつ県内設置の私立高校等に在学) 【県独自の補助】

①②の申請は、
私立高校等への
入学後、在学す
る学校を通して
行います！
(手続に関する書類
は学校から配付さ
れます。)

- 本リーフレットでは、上記の補助制度以外に、③奨学給付金制度(授業料以外の教育費への支援：返還不要)及び④奨学金制度(貸付制度：原則として返還が必要)を紹介しています。各制度の詳細は、2～4ページをご覧ください。
- 制度の内容はいずれも平成28年度のものであり、来年度に私立高等学校等に入学される方に向けてのご案内となっております。今後、制度が変更となる場合は、改めてお知らせします。



私立高校に行きたいけど、
学費が不安だなあ…

神奈川県が応援します！
私立高校への進学を、
あきらめないで！

問い合わせ先

P2(上の①～②)の補助金：在学する学校 又は 県 私学振興課 電話(045)210-3793

P3の給付金及びP4の奨学金：各問い合わせ先へ

平日8:30 - 17:15

神奈川県 学費支援

検索

<http://www.pref.kanagawa.jp/cnt/f328/>